

# Atelier de glacio juin 2013

Les événements de l'année...

-Lancement d'Altika

- SPIRIT → SPIRIT-2

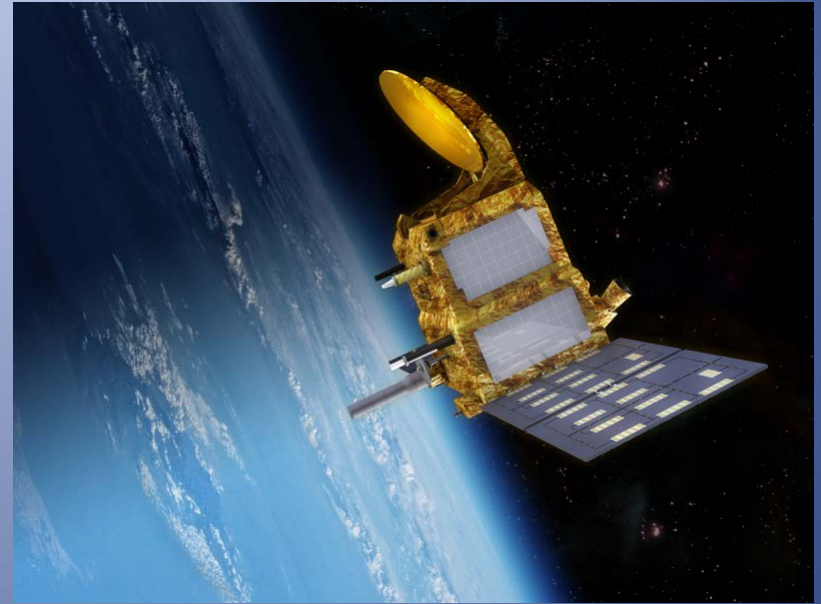
- Chantier Arctique



## Premiers résultats scientifiques

- Aurélie Michel, Annabelle Ollivier
- Denis Blumstein, Franck Mercier
- Marie-Laure Frery
- Alexei Kouraev, Elena Zakharova, Kevin Guerreiro

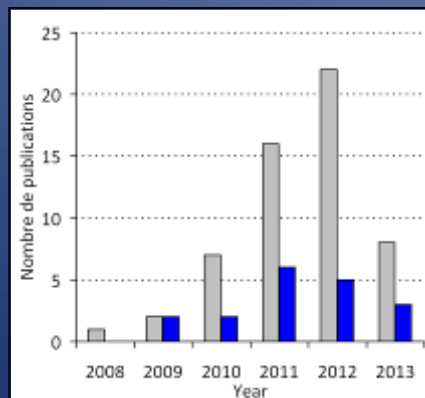
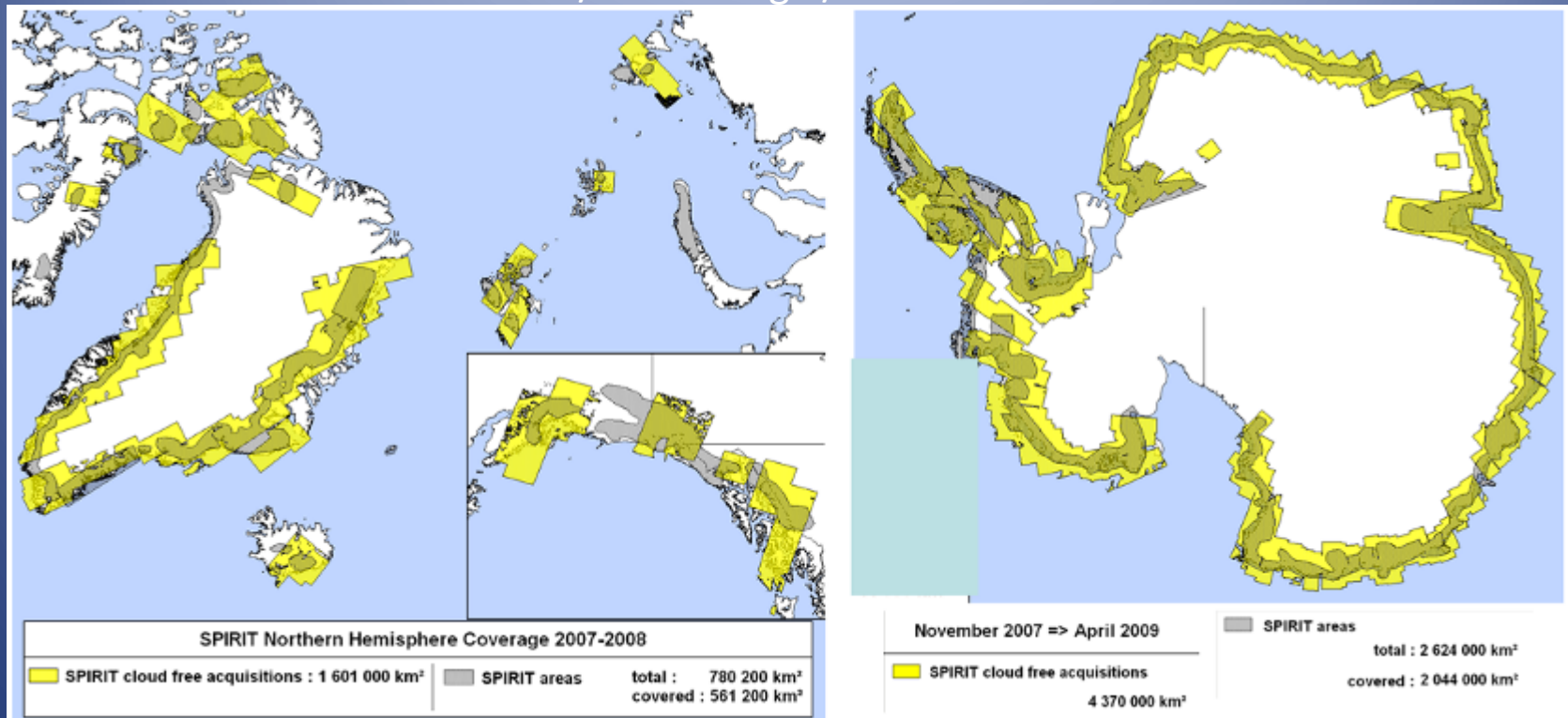
- Antarctique, Groenland, plaine de l'Ob, pergélisol, lacs gelés... avec un zeste de glace de mer





# HRS sur SPOT-5

SPIRIT API: Cnes/SPOT image / IGN PI E. Berthier



*Evolution du nombre de publications exploitant les données SPIRIT depuis 2008 (en bleu avec 1 co-auteur Français au moins). Article de rang A uniquement → 60 articles*



# CHANTIER ARCTIQUE FRANÇAIS

[CHANTIER ARCTIQUE](#)

[DOCUMENTS](#)

[RÉPERTOIRE NATIONAL](#)

[FINANCEMENTS](#)

[COLLOQUES ET CONFÉRENCES](#)

[LITTÉRATURE](#)

[LIENS ET ACTUALITÉS](#)

[NOUS JOINDRE](#)

PROGRAMME NATIONAL DE  
RECHERCHE SUR LES GRANDS  
ENJEUX SCIENTIFIQUES DE  
L'ARCTIQUE EN SCIENCES DE  
L'ENVIRONNEMENT, ÉCOLOGIE ET  
GÉOSCIENCES, SCIENCES HUMAINES  
ET SOCIALES, ET SCIENCES DE LA  
SANTÉ



# CHANTIER ARCTIQUE FRANÇAIS

[CHANTIER ARCTIQUE](#)[DOCUMENTS](#)[RÉPERTOIRE NATIONAL](#)[FINANCEMENTS](#)[COLLOQUES ET CONFÉRENCES](#)[LITTÉRATURE](#)[LIENS ET ACTUALITÉS](#)[NOUS JOINDRE](#)[FORUM  
PROSPECTIVE](#)

## PRÉSENTATION

Un observatoire scientifique de l'Arctique dont les objectifs sont de réfléchir à des méthodes de travail et trouver des moyens pour répondre aux enjeux cruciaux de l'Arctique au niveau mondial.

## COMITÉS DE PILOTAGE ET SCIENTIFIQUE

Le Comité Scientifique analyse et définit les stratégies de recherche future et le Comité de Pilotage valide les choix stratégiques du Comité Scientifique.

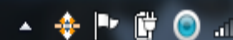
## PROGRAMMES

Le programme du Chantier Arctique sera défini suite à l'Etude prospective menée lors du colloque national « Arctique : les grands enjeux scientifiques, ayant lieu du 3 au 6 juin 2013, à Paris.

## COLLOQUE NATIONAL 2013

## PARTENAIRES INSTITUTIONNELS

Les partenaires de recherche sont pluridisciplinaires et appuient l'analyse, la réflexion et le développement de stratégies futures autour de l'Arctique.





# Banquise : paramètres disponibles depuis 1992

- Etendue/concentration : données quotidiennes 12 km 1992-présent

*Suivi de la fonte estivale*

Rugosité de surface : données radar quotidiennes bandes C et Ku

- 1992-présent

*Détection glace/eau pendant la phase de regel*

*Estimation de la part de glace pérenne*

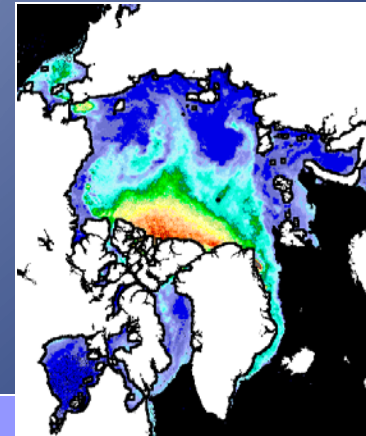
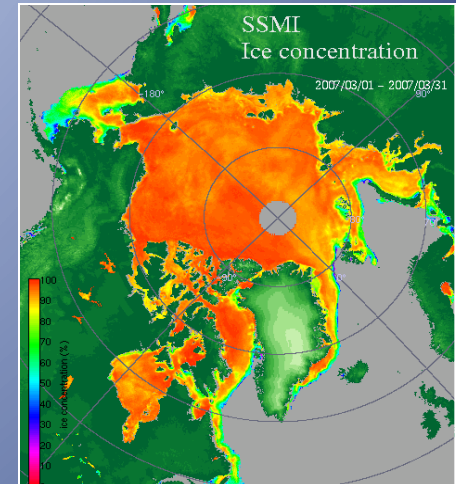
Déplacement des glaces : base de données unique 1992-présent

- 2, 3 et 6 jours, cartes mensuelles

*Amélioration de la période d'étude (septembre à mai)*

*Basse et moyenne résolution*

*Ajouts de nouveaux capteurs...*



Rôle fédérateur à jouer autour des données  
Synergie radio/scatt/alt...

Quelques absents...

Fanny Ardhuin (Ifremer)

Ghislain Picard (LGGE)

Eric Brun (meteo-CNRM)

Etienne Berthier (Legos)